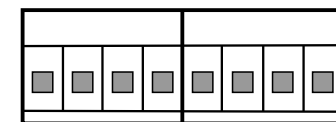




Bei der AS 19 und AS 31 sind diese Klemmen mit KT und KT' bezeichnet und in anderer Reihenfolge angeordnet. Es ist unbedingt auf eine potentialfreie Anschaltung zu achten !!

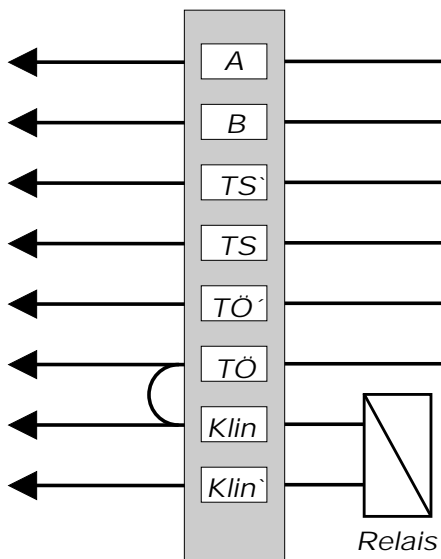
**AGFEO**



Alle in dieser Zeichnung genannten Bezeichnungen und Namen anderer Hersteller sind Warenzeichen dieser Hersteller.

**TLT 05/T**

Weiteren Support zur  
Anschaltung innerhalb  
der Balcom Sprechanlage  
erhalten Sie bei der Firma  
Balcom



Relais

© by AGFEO GmbH & CO.KG Bielefeld	<b>[Balcom_TLT05_T]</b>
Anschaltung einer Balcom Türfreisprecheinheit mit TLT 05/T an die AGFEO-Telekommunikationsanlagen AS 19, AS31, AS33 und AS34	
Die Weitergabe und Vervielfältigung dieses Dokumentes zum bestimmungsgemäßen Gebrauch ist ausdrücklich zulässig und bedarf keiner weiteren Genehmigung.	
Eine Veränderung des Inhaltes oder jede Weiterverarbeitung bedarf jedoch der ausdrücklichen Genehmigung der AGFEO GmbH & CO.KG Bielefeld.	

Dieses Kleinrelais ist zusätzlich erforderlich, um eine galvanische Trennung herzustellen, da der Klingelausgang der Balcom TFE nicht spannungsfrei ist.

Irrtum und technische Änderungen vorbehalten Stand 21.04.1999

Alle in dieser Zeichnung genannten Bezeichnungen und Namen anderer Hersteller sind Warenzeichen dieser Hersteller.